

880 000 €

81 m²

4 pièces

Paris



chambre 1

A voir absolument

Type d'appartement	T4
Surface	81.33 m ²
Surface au sol	86 m ²
Pièces	4
Chambres	2
Salle de bains	1
Salle d'eau	1
WC	2
Étage	1
État général	En bon état
Chauffage	Gaz Individuel
Cuisine	Aménagée et équipée, Coin cuisine
Vue	Cour
Ouvertures	Bois, Double vitrage
Exposition	Est-Ouest
Ascenseur	Non
Cave	Oui
Taxe foncière	713 €/an

Référence VA2418 Paris 10ème - Strasbourg Saint-Denis -
Le charmant 4 pièces au plan parfait en plein coeur du
10ème de 86m² au sol, 81,33 m² pondéré et 79 m² loi
carrez.

Dans un immeuble datant du début du 20ème siècle, au 1er
étage, Octave a le plaisir de vous présenter cet
appartement "comme une maison" disposé comme suit:
Entrée, vaste séjour/salle à manger, cuisine aménagée
équipée ouverte sur un espace détente, deux chambres
avec rangements, respectivement équipées d'une salle
d'eau et d'une salle de bains avec WC.
Deux caves et un cagibi complètent ce bien.

Vous serez séduit par son côté traversant, ses beaux
volumes, son calme absolu, son entrée "maison", son
agencement idéal, le bon entretien de l'immeuble et des
parties communes ainsi que la présence d'un gardien.

Sans oublier : Sa localisation, au coeur de la rue du
Faubourg Saint Denis, de sa vie et de ses commerces !

Envie de visiter ?

Rien de plus simple !

Contactez Cyriel au 06 48 54 26 65 !

Honoraires inclus de 3.04% TTC à la charge de l'acquéreur.

Prix hors honoraires 854 000 €. DPE manquant Ce bien vous
est proposé par un agent commercial. Nos honoraires :

http://files.netty.immo/file/robert/148/k2dV2/bareme_honoraires_4_1.pdf

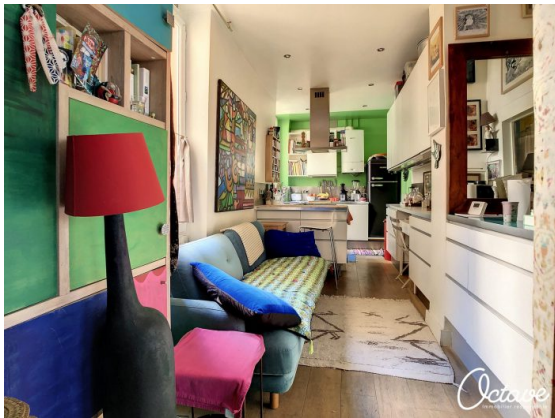
Les points forts :

- Calme
- Spacieux
- Atypique
- Traversant
- 2 salles d'eau
- proximité métro
- proximité gares
- proximité commerces
- concierge
- bel immeuble



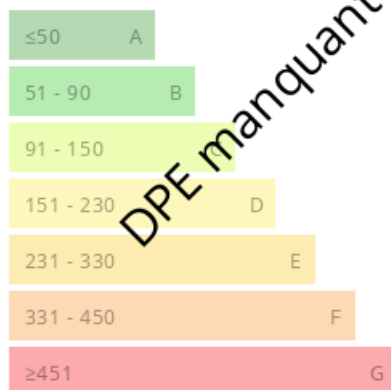
Octave
24, rue de l'est
75020 Paris
www.octave-immobilier.com
contact@octave-immobilier.com
06 38 26 09 11





Consommations énergétiques

Logement économe



Logement énergivore (kWh/m².an)

Émission de gaz à effet de serre

Faible émission de GES



Forte émission de GES (kg CO2/m².an)